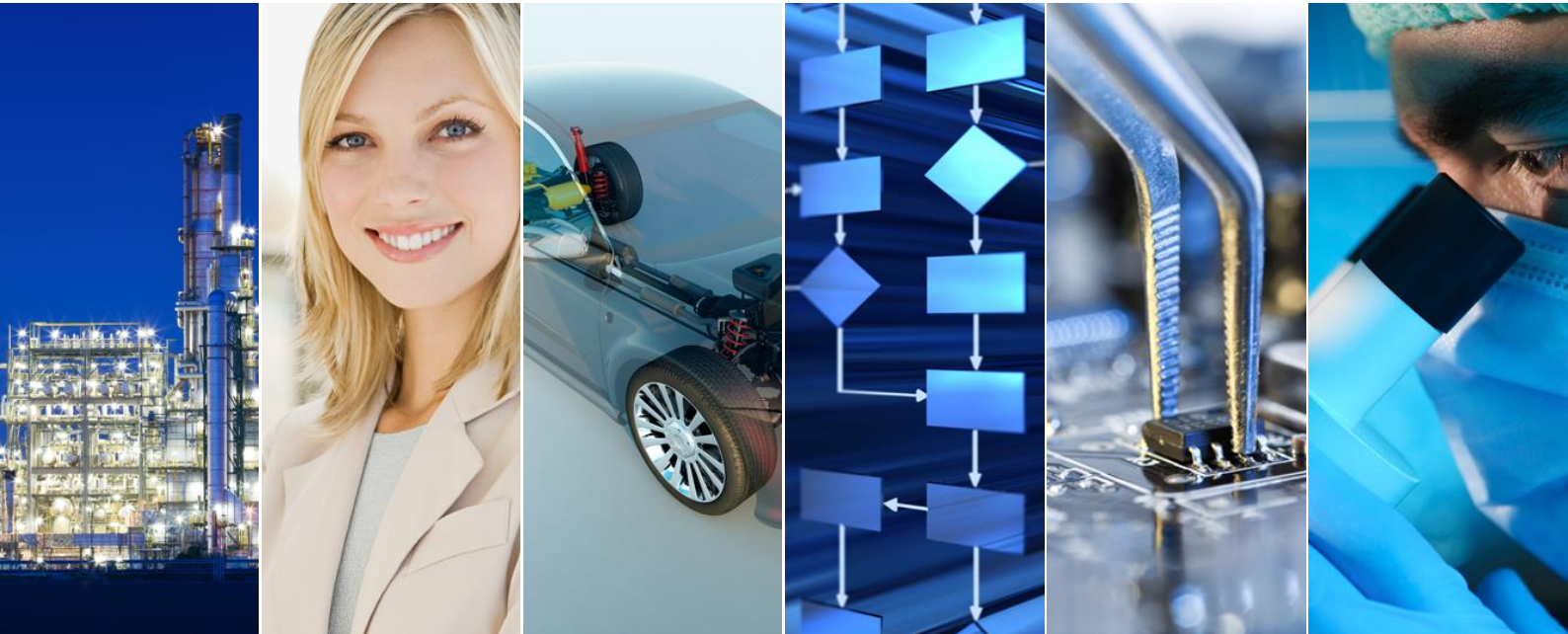


ADVANCED APPLICATIONS



EWM: SAP WM unter S/4HANA

Wie ist die Strategie der SAP und wann ist ein Umstieg auf EWM erforderlich?

Advanced Applications GmbH

An ATS Company

Auf dem Wall 29, 78628 Rottweil, Deutschland

Telefon 0741 174416-600, Telefax 0741 174416-669

Inhaltsverzeichnis

1	EWM: SAP WM unter S/4HANA.....	3
1.1	Wie ist die Strategie seitens SAP und wann ist ein Umstieg auf EWM erforderlich?.....	3
1.1.1	LE-WM in SAP S/4HANA	3
1.1.2	Embedded EWM / Dezentrales EWM	3
1.2	Fazit	4

1 EWM: SAP WM unter S/4HANA

1.1 Wie ist die Strategie seitens SAP und wann ist ein Umstieg auf EWM erforderlich?

Unternehmen, die sich mit einer Umstellung in Richtung S/4HANA beschäftigen und bisher SAP WM einsetzen stehen vor der Frage, wie die Abbildung ihrer Lagerverwaltungsprozesse in der neuen Landschaft zukünftig erfolgen soll.

Die Lagerverwaltung (LE-WM) bildet innerhalb von SAP S/4HANA, On-Premise-Edition, nicht mehr die Zielarchitektur, ist jedoch weiterhin mit vollem Funktionsumfang in S/4HANA enthalten, wird aber nicht als zukünftige Technologie erachtet.

Im Folgenden soll ein kurzer Überblick über die Strategie der SAP und mögliche Umstellungsszenarien gegeben werden.

LE-WM in SAP S/4HANA

Das Lagerverwaltungsmodul LE-WM ist weiterhin im selben Funktionsumfang wie unter SAP ERP auch in S/4HANA enthalten. Es wird allerdings von der SAP nicht mehr als strategische Zielarchitektur betrachtet und auf der sog. "Kompatibilitätsumfangsmatrix für SAP S/4HANA On-Premise" gelistet. Die dort gelisteten Komponenten können weiterhin verwendet werden, das Nutzungsrecht jedoch läuft zum 31. Dezember 2025 ab, danach sollten diese Funktionalitäten nicht mehr genutzt werden.

Wichtige SAP-Hinweise:

2269324 - Kompatibilitätsumfangsmatrix für SAP S/4HANA On-Premise
2577428 - Road map for LE-WM in SAP S/4HANA

Embedded EWM / Dezentrales EWM

Zukünftige Zielarchitektur ist das sog. Extending Warehouse Management (kurz: EWM), das unter S/4HANA in unterschiedlichen Formen betrieben werden kann.

Es gibt hier sowohl eine dezentrale Lösung, die auf einem separaten System betrieben wird, sowie eine in S/4HANA direkt eingebettete Version, das sog. Embedded EWM.

Grund für ein dezentrales EWM kann beispielweise das Anbinden mehrerer ERP-Systeme an ein EWM (z.B. Logistikdienstleister) sein. Früher war hier auch die Performance ein möglicher Grund, dies ist jedoch aufgrund der leistungsfähigeren HANA-DB heute häufig ein weniger entscheidendes Kriterium. Eine dezentrale Lösung bedeutet jedoch im Vergleich zur Embedded-Variante komplexere und aufwändigere Prozesse. Zudem muss eine Schnittstelle betrieben werden.

In der Embedded Variante wird zwischen Basic- und Advanced-Funktionalitäten unterschieden. Die Basic Funktionalitäten decken den Funktionsumfang eines klassischen LE-WM ab, ohne dass zusätzliche Lizenzkosten entstehen. Wer jedoch zusätzliche (Advanced) Funktionen, wie z.B. Yard Management, Material Flow Control, Kitting, Cross-Docking, etc. nutzen möchte kann dies über eine zusätzliche Lizenzierung der Funktionen ebenfalls tun.

1.2 Fazit

Grundsätzlich müssen Sie als Unternehmen sich mit dem Thema EWM auseinandersetzen, da dies seitens SAP die Zukunftstechnologie sein wird und spätestens Ende 2025 (Stand 2019) auf jeden Fall der Wechsel in Richtung EWM vollzogen werden muss.

SAP führt speziell im Bereich Embedded EWM aktuell zahlreiche Weiterentwicklungen und Simplifications (Vereinfachung der Prozesse im Vergleich zum herkömmlichen EWM) durch, so dass die Verwendung zunehmend attraktiver und praktikabler wird. Für einen Großteil der SAP-Kunden wird aus unserer Sicht das Embedded EWM die zukünftig zu empfehlende Lösung sein.

Planen Sie das Embedded EWM als ihr Ziel, so ist der sofortige Umstieg bei der S/4HANA-Einführung insgesamt mit dem geringsten Aufwand verbunden, da man sich den Aufwand für den nachträglichen Umstieg vom WM erspart.

Wollen Sie jedoch zunächst mit ihren bisherigen WM-Prozessen den Wechsel in Richtung S/4HANA vollziehen so ist dies ohne Probleme möglich und kann ggf. auch ihr Migrationsprojekt entzerren. Eine Migration innerhalb eines S/4HANA Systems von WM nach EWM ist möglich und wird mit diversen Migrations-tools und Programmen explizit unterstützt, bedeutet jedoch auch einen zusätzlichen Aufwand im Vergleich zu einem sofortigen Umstieg auf EWM.

Haben Sie ein dezentrales EWM als Ziellösung im Sinn, so könnte dies sogar bereits vor der S/4HANA-Einführung durch eine Anbindung an das SAP ERP vollzogen werden.